

GL-i27

專業型

數位/類比無線訊號掃描

鏡頭發現器

操作手冊



綠廣興業有限公司

GREEN LEAF
ENTERPRISE CO.,LTD.

地址: 台北市南港區忠孝東路六段 388 號

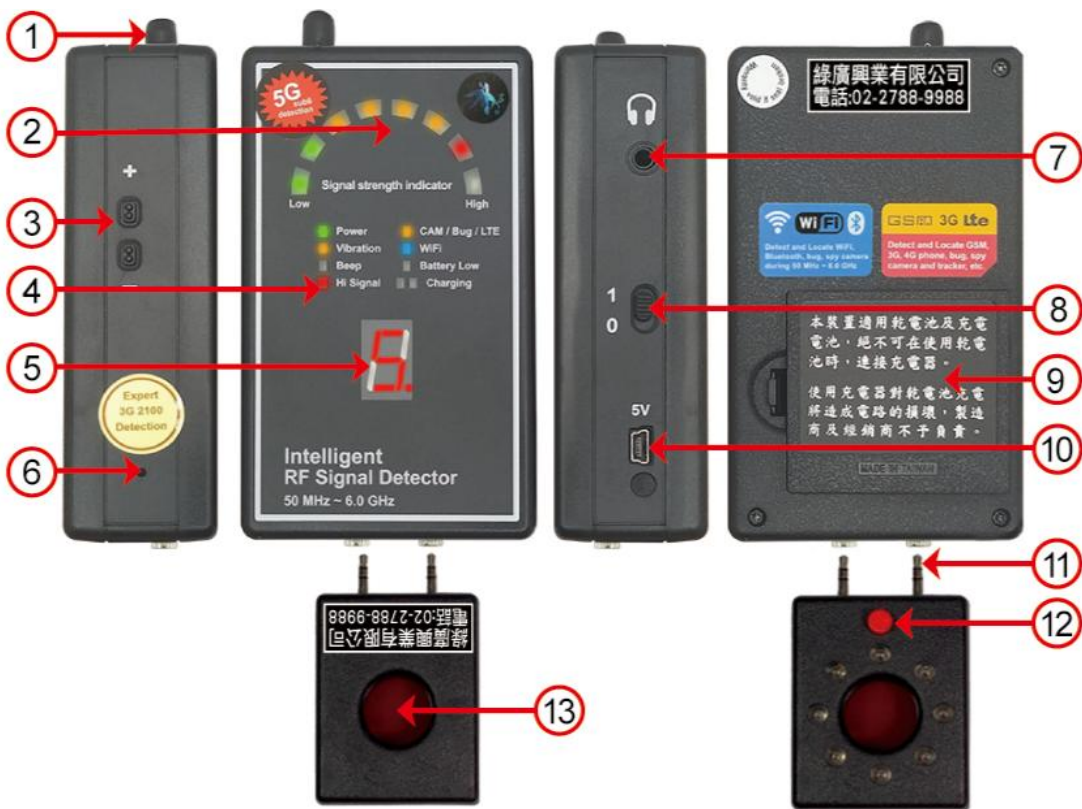
電話: 02-2788-9988 代表號

網址: www.greenleaf.com.tw

Line 官方: @uuw5632b



1. 部件說明



①伸縮天線

⑧電源(開 1/關 0)

②訊號強弱指示燈

⑨電池背蓋

③靈敏度調整(+/-)

⑩USB 充電埠

④功能狀況指示表

⑪鏡頭發現器：連接埠

⑤靈敏度指示燈

⑫鏡頭發現器：電源開關

⑥警示音揚聲孔

⑬鏡頭發現器：觀看視窗

⑦耳機孔

2. 產品內容



GL-i22 主機



鏡頭發現器



操作說明書



電池

3. 裝上電池



3-1 打開⑨電池蓋。

3-2 放入 4 顆 AAA 電池，乾電池或充電電池都可以。

3-3 再蓋回⑨電池蓋。

4. 指示燈

4-1 ④功能狀態指示燈



No.	名稱	功能
1	Power	電源指示燈
2	Vibration	震動提示
3	Beep	嗶嗶聲(預設)
4	Hi Signal	超低靈敏度模式
5	CAM/Bug/LTE	類比訊號/連續電波
6	WiFi	數位封包/間歇訊號
7	Battery low	低電量警示
8	Charging	充電狀態指示
9	5. 黃燈+6. 藍燈 恆亮	2100 MHz 訊號

4-2 ⑤靈敏度指示燈

本機為獨創之超低靈敏度掃描功能。由③靈敏度調整(+/-)到⑤靈敏度指示為**1**，②訊號強弱指示燈依然居高不下時，再往下調降，掃描器即進入超低靈敏度**5. ~ 0.** (**Hi Signal 警示燈會亮起**)。調降到**0.** 即為最低的靈敏度，掃描器會嗶嗶嗶響三聲或震動三下。



5. RF Signal 無線訊號掃描

5-1 掃描前準備事項

- (1) 掃描前關閉已知的無線設備，避免誤判。
- (2) 若非訊號指示燈持續滿格狀態，大多是電波雜訊干擾。
- (3) 除非訊號指示一直處於綠燈，否則調撥到高靈敏度，拉出①天線，容易造成誤判。



5-2 開機

電源開關⑧撥向 1 為開機，撥向 0 為關機。



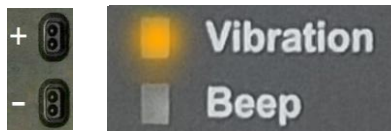
5-3 開機自我檢測②訊號強弱指示燈

每次開機，除了弱電燈，本機其他顯示燈都亮起，供使用者檢視顯示燈是否正常。

隨後 8 顆電波強度顯示燈，從 8 顆 7 顆 6 顆... 1 顆顆熄滅。



5-4 二種警示方式(Vibration 震動/Beep 嗶嗶聲) 同時按③靈敏度調整(+/-)切換震動/嗶嗶聲。



5-5 ②訊號指示燈(Signal strength indicator)

掃描到無線電波時，從綠燈→黃燈→紅燈亮起，電波越強亮燈越多顆。

註：臺灣到處都是電波的環境，建議不拉出天線。

5-6 本機開機預設⑤靈敏度指示為 8。
當調整到最低為 0，即為最低的靈敏度，
掃描器會嗶嗶嗶響三聲或震動三下。

5-7 在欲檢測的環境中央，③靈敏度調整(+/-)
到②訊號強弱指示燈，無燈或綠燈 1~2 格的
狀態，開始逐一掃描檢測。



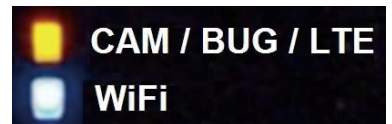
5-8 若是②訊號強弱指示燈，滿格到紅燈，
表示這個環境有無線裝置在運作中。



5-9 將測得電波之型態④功能狀況指示表：

CAM/BUG/LTE：

類比無線攝影機、竊聽器
、4G LTE 行動通話及各式
無線電波等。



WiFi/Digital：

4G、5G、WiFi、IP cam 及數位封包等。

註：若是空無一物，又有訊號時，極有可能是外來
的雜訊或電波反射、折射點。

5-10 弱電提醒(Battery Low)

電池電力耗盡時，這個**紅燈**會亮起，提醒更換電池或充電。



5-11 充電狀態(Charging)

開始充電時，**紅燈**亮起

表示在充電，充飽紅燈熄滅，**綠燈**亮起。

6. 鏡頭發現器示意圖

6-1 安裝

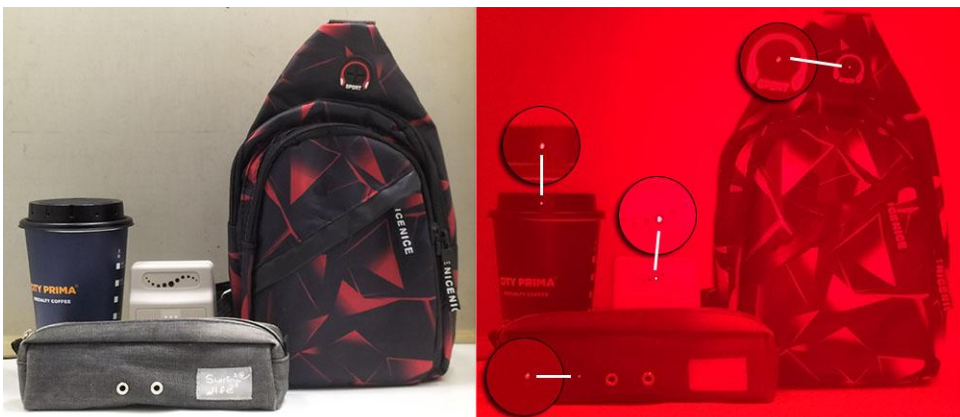
二支插頭插入本機下方的二個插孔裏。

註：鏡頭發現器若插錯方向，不會亮燈。



6-2 按下**紅色**⑫電源開關，8顆LED燈開始閃爍。

將LED照向可能裝設針孔攝影機的位置。



6-3 經由⑬觀看視窗查找反射點，可輕易確認出鏡頭的位置，即使是關機的隱藏攝影鏡頭。

7. 規格

偵測項目：

●有線攝影機

紅外線鏡頭發現器

●無線掃描 50MHz ~ 6GHz

數位 WiFi/Digital(連續電波)：

4G、5G、WiFi、IP cam 及數位封包等。

類比 CAM/BUG/LTE(封包)：

類比無線攝影機、竊聽器、4G LTE 行動通話
及各式無線電波等。

警示模式：

(1) 嗶嗶聲和 8 個強度指示燈

(2) 振動和 8 個強度指示燈

(3) 耳機偵測(靜音)和 8 個強弱指示燈

靈敏度調整：調整偵測時訊號接收強弱

超低靈敏度調：適用電訊複雜環境

電源：AAA/UM-4 乾電池 x4

尺寸：11.6 x 7 x 3.3cm

重量：約 160g(不含電池重量)

產地：臺灣